

Étude PLUS

Améliorer la culture de sécurité dans les organisations de santé suisses



Commandé et financé par :

genössisches Departement des Innern EDI
genössische Qualitätskommission EQK

Soutenu par :



Un projet dirigé par :



En quoi consiste l'étude PLUS ?

PLUS est une étude de faisabilité mandatée au niveau national qui examine si et comment une approche structurée de la culture de sécurité peut être mise en œuvre dans la pratique au sein des organisations de soins de santé suisses.

PLUS en tant qu'étude de faisabilité

- Mettre l'accent sur l'apprentissage, les tests et le perfectionnement
- Aucune mesure de performance ni évaluation comparative
- Les résultats éclairent la prise de décision nationale sur les prochaines étapes

PLUS en tant qu'intervention

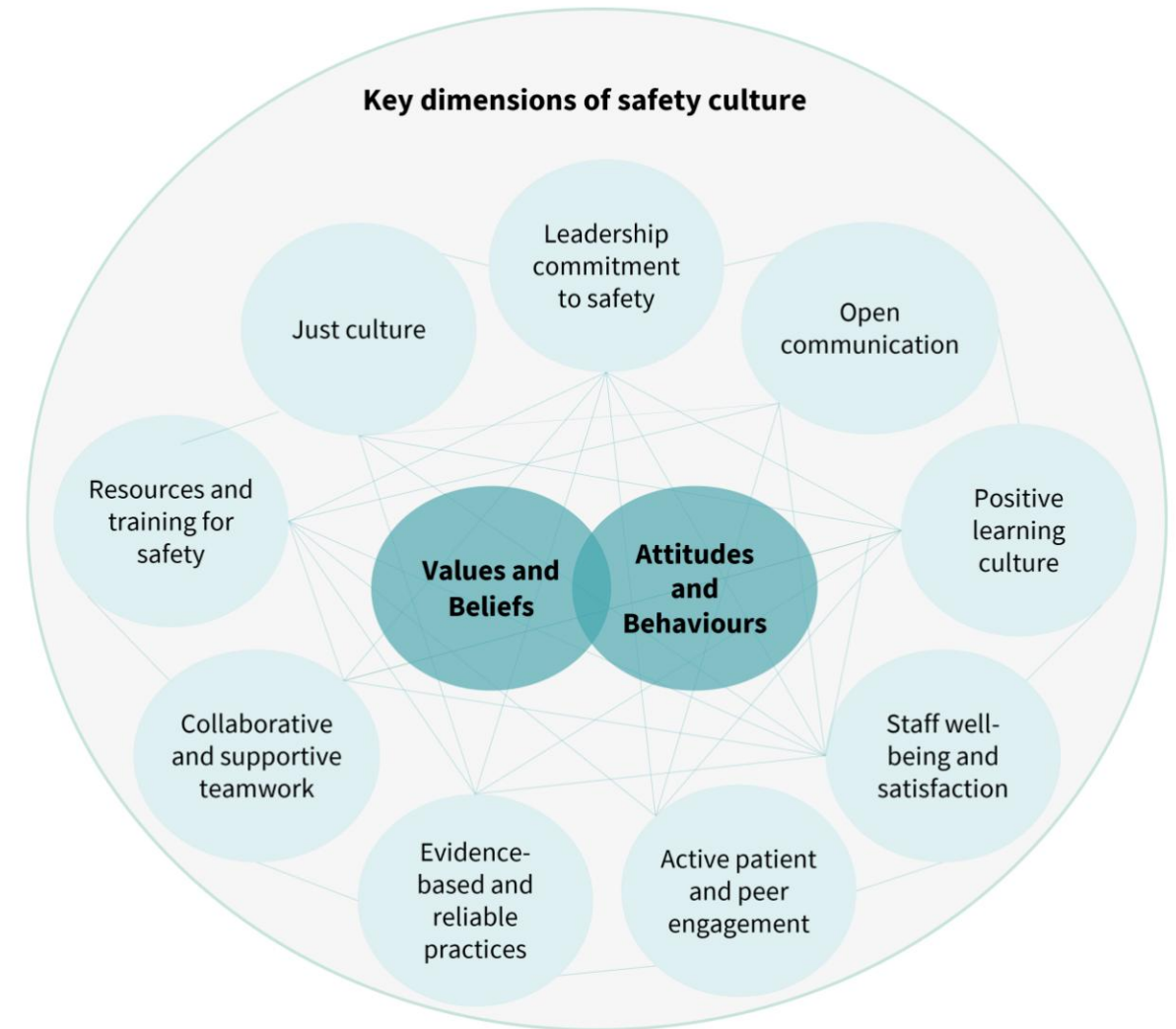
- Favorise la co-création, l'autonomisation et le dialogue
- Aide les organisations à traduire leurs évaluations en actions adaptées au contexte local
- Nécessite une implication active du leadership

Qu'est-ce que la culture de sécurité ?

Une culture de la sécurité reflète « la manière dont nous assurons la sécurité ici » : la façon dont les gens pensent, agissent et travaillent ensemble pour assurer la sécurité des patients.

Elle constitue le fondement de soins aux patients sûrs et de haute qualité, façonnés par des valeurs, des attitudes et des comportements partagés à tous les niveaux de l'organisation.

Elle comprend neuf dimensions interdépendantes et se renforce grâce aux efforts collectifs et à l'apprentissage.



Pourquoi l'étude PLUS ?

- La culture de la sécurité est une condition essentielle à la sécurité des patients et à la qualité des soins
- À ce jour, il n'existe aucune approche structurée et testée à l'échelle nationale pour les organisations de soins de santé
- Dans ce contexte, une approche structurée (PLUS) a été développée.

PLUS comble cette lacune en testant :

- si une telle approche est pratique dans les établissements de soins de santé ;
- si cela est acceptable pour les professionnels et les organisations ; et
- quelles ressources et conditions sont nécessaires à la mise en œuvre.

Qu'est-ce que l'intervention PLUS ?

PLUS est une approche structurée et collaborative qui aide les organismes de soins de santé à transformer les résultats de l'évaluation de la culture de sécurité en actions concrètes en identifiant les domaines prioritaires.

- évaluer et refléter la culture de sécurité actuelle
- définir les priorités pertinentes au niveau local
- traduire la réflexion en apprentissage et en actions pratiques

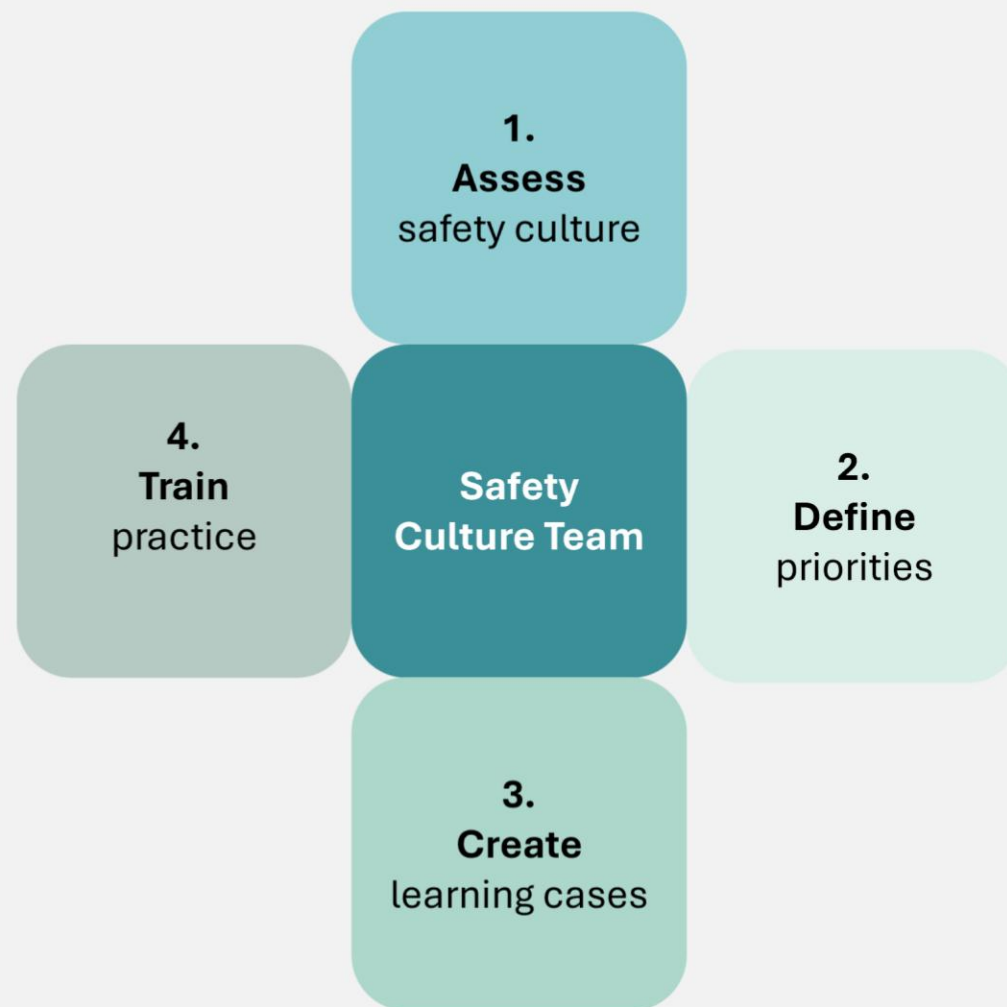
The PLUS Intervention (6 months)

Safety Culture Team

Brings together representatives from strategic leadership, clinical management, healthcare professionals, and quality management, with optional patient or peer representatives.

The team ensures open communication, embeds safety culture in daily practice, and coordinates all steps of the PLUS intervention.

Step	Key activities
1. Assess safety culture	<ul style="list-style-type: none"> • Conduct safety culture survey • Evaluate maturity level
2. Define priorities	<ul style="list-style-type: none"> • Review results and define at least two improvement priorities
3. Create learning cases	<ul style="list-style-type: none"> • Select relevant clinical cases based on the defined priorities • prepare them for learning and training
4. Train practice	<ul style="list-style-type: none"> • Conduct joint training (basic training and learning cases) • Define concrete actions



Co-conception de l'intervention PLUS

L'intervention PLUS a été développée grâce à un processus de co-conception et s'appuie sur des données probantes issues de

Les analyses de portée reposent sur les principes suivants :

- Applicable et adaptable à divers contextes de soins de santé
- Permet aux organisations de se concentrer sur les priorités locales en matière de culture de sécurité
- Favorise la co-création, le dialogue et l'apprentissage
- Conçu pour assurer la durabilité dans un environnement de soins de santé en constante évolution

Pourquoi participer à l'étude PLUS ?

Influence sur la politique nationale et les orientations futures

- Jouer un rôle de pionnier dans la mise à l'essai d'une approche nationale structurée de la culture de sécurité
- Contribuer activement à façonner les stratégies et les cadres politiques futurs

Avantages pour l'organisation propre

- Renforcer la compréhension et la responsabilité partagées en matière de culture de sécurité entre les professions
- Bénéficier d'un soutien structuré pour faire progresser la culture de sécurité d'une manière adaptée au contexte de l'organisation
- Passer des enquêtes au dialogue, à la réflexion commune et à l'apprentissage
- Intégrer durablement la culture de sécurité dans les processus organisationnels et les pratiques quotidiennes

Que signifie la participation pour les organisations ?

La participation à l'étude PLUS requiert un engagement limité et clairement défini :

- Désigner un contact local pour coordonner la participation
- Signer un accord de participation
- Mettre en place une petite équipe interdisciplinaire dédiée à la culture de sécurité • Représentants de la direction stratégique, de la qualité, de la direction opérationnelle et du personnel
- Participer à un nombre défini de réunions de coordination structurées (mensuelles).
- Apporter son expérience pratique et ses retours d'information

La participation est limitée dans le temps, transparente et fondée sur le partenariat.

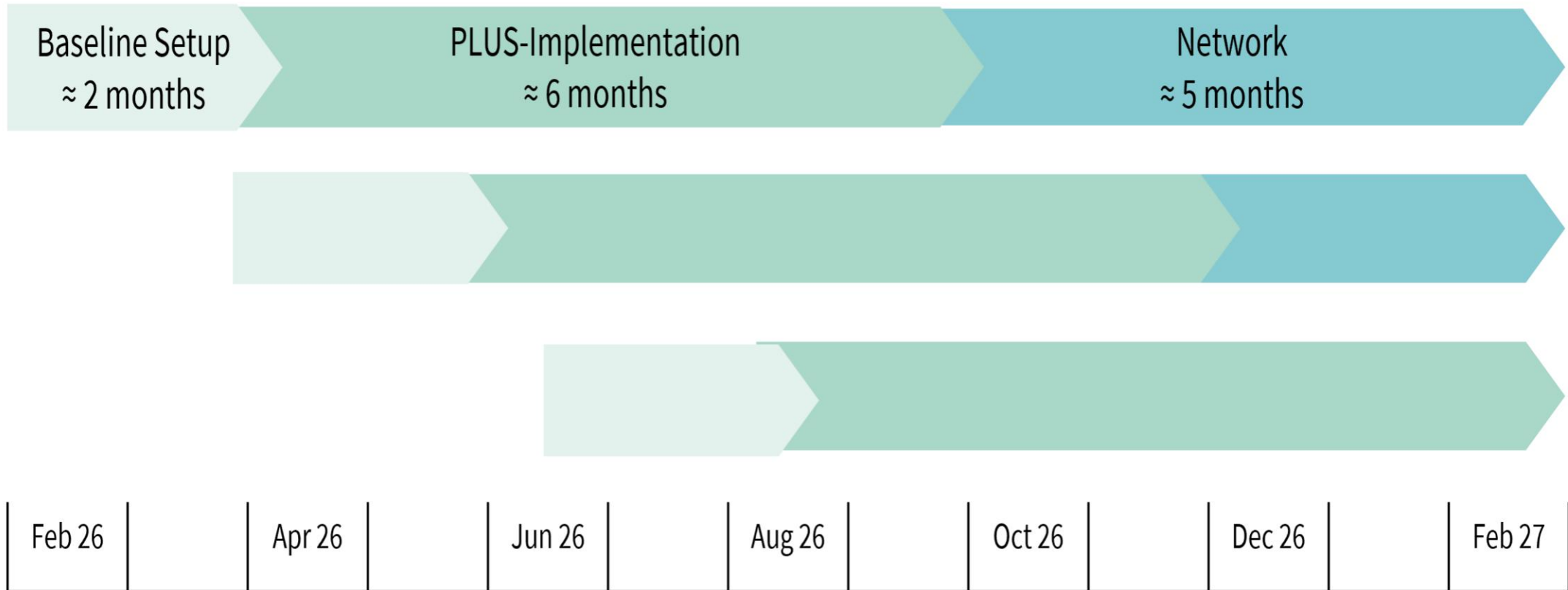
Soutien externe fourni dans le cadre de l'étude PLUS

Les organisations participantes bénéficient d'un soutien comprenant :

- Outils et matériaux structurés
 - Enquête sur la culture de sécurité, matrice de réflexion et matériel de formation de base
- Facilitation de la réflexion et de la priorisation
 - Atelier de maturité animé par un facilitateur externe
- Conseils pour traduire la réflexion en action
 - Appui à la définition des priorités et à l'élaboration des dossiers d'apprentissage
- Soutien externe continu
 - Réunions de coordination mensuelles et soutien ponctuel selon les besoins

Chronologie

Staggered start of participating organisations



Qu'évaluons-nous – et pourquoi ?

Faisabilité

(évalué une seule fois à la fin de la mise en œuvre)

- PLUS peut-il être mis en œuvre dans la pratique quotidienne ?
- Est-il perçu comme utile par les organisations participantes ?

Fidélité

(contrôlé lors de réunions de coordination mensuelles)

- Dans quelle mesure PLUS est-il déployé comme prévu sur l'ensemble des sites ?

Facteurs et obstacles contextuels

(contrôlé lors de réunions de coordination mensuelles)

- Quelles sont les conditions organisationnelles qui favorisent la mise en œuvre, et où les difficultés surgissent-elles dans les différents contextes de soins de santé ?

Premiers signes d'impact

(enquête de suivi)

- Les équipes perçoivent-elles les premiers changements dans la culture de sécurité après le premier cycle PLUS ?

